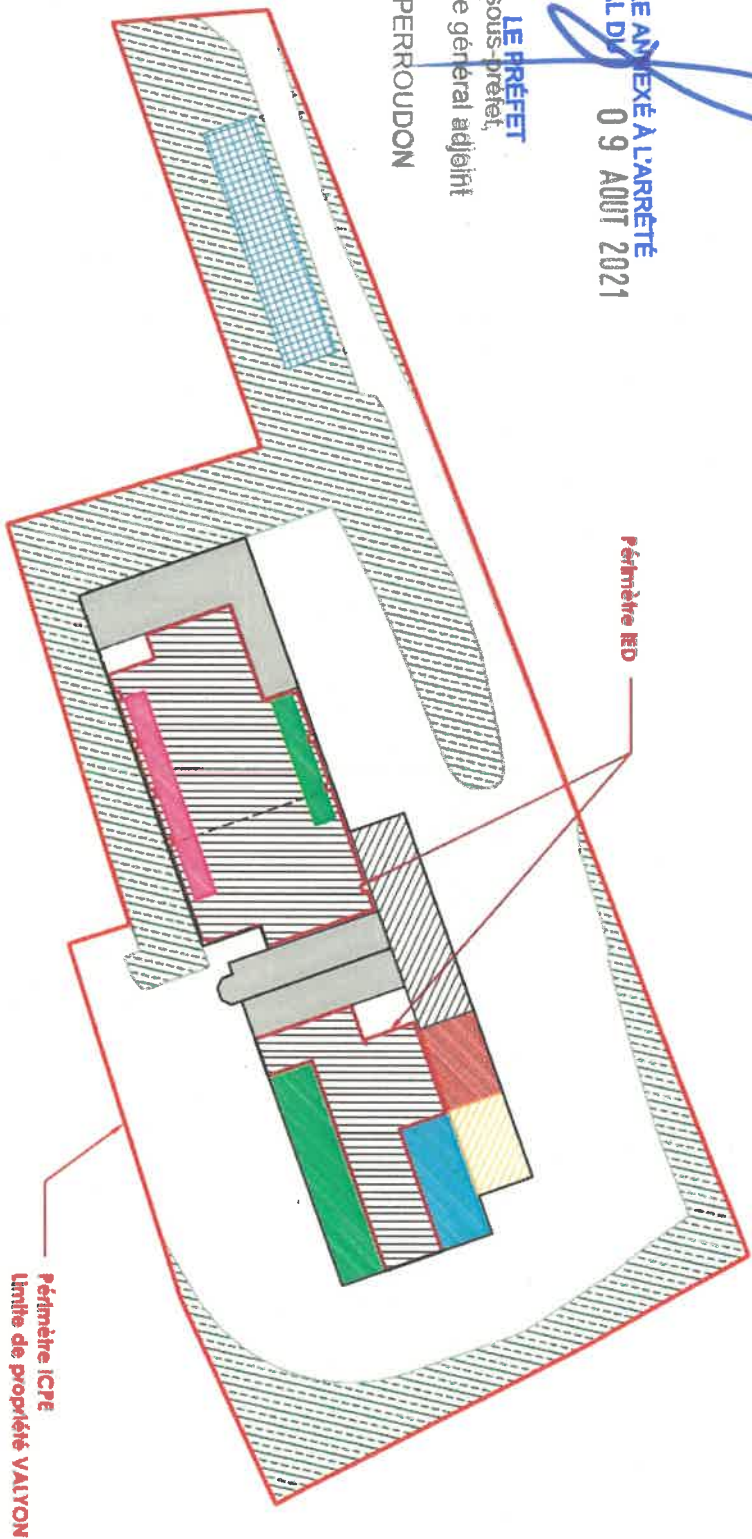


Annexe 1
 « Annexe 1 – périmètre IED »

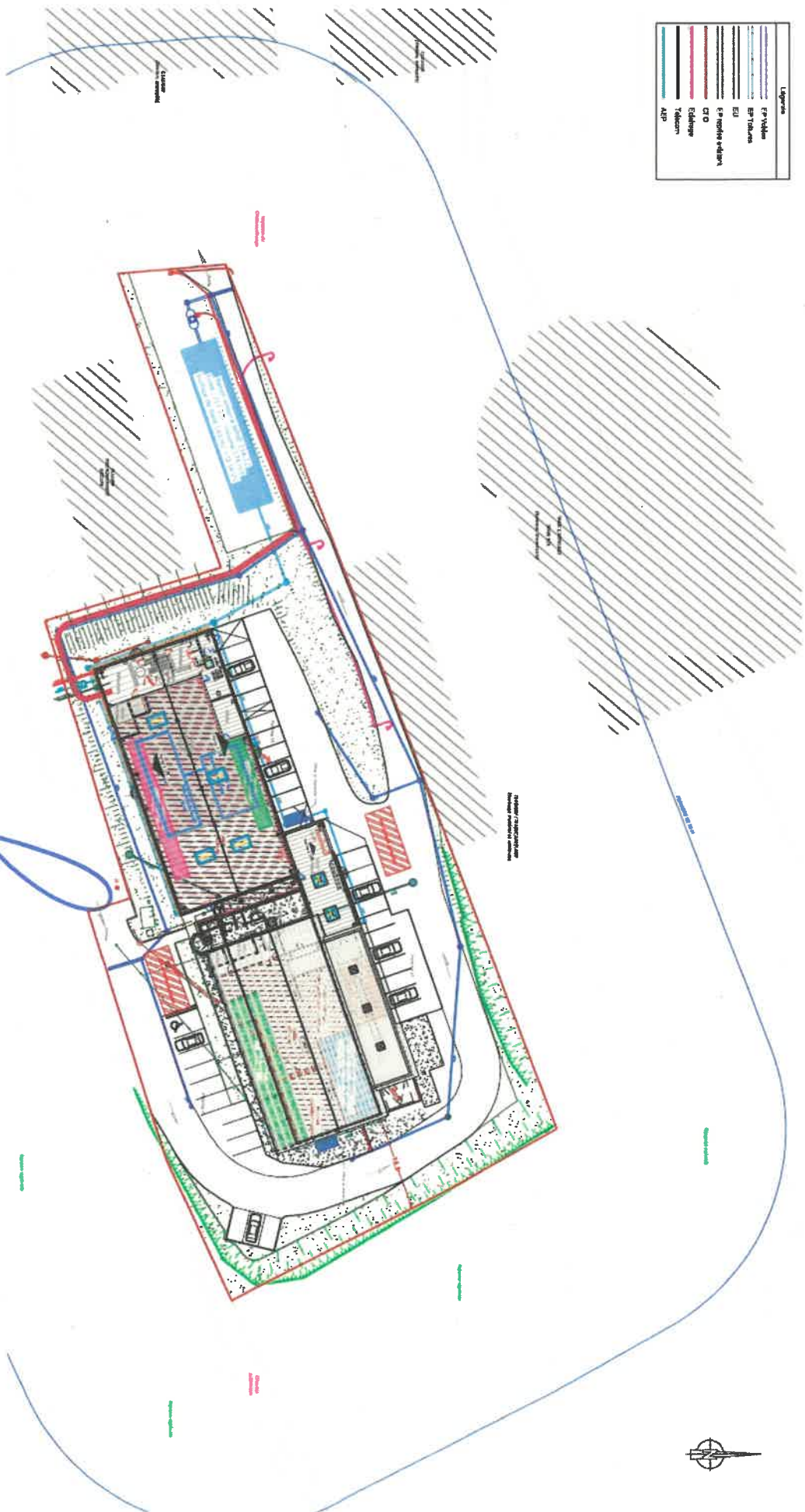
VU POUR ÊTRE ANNEXÉ À L'ARRÊTÉ
 PRÉFECTORAL DU 09 AOÛT 2021

LE PRÉFET
 Le sous-préfet,
 Secrétaire général adjoint
 Julien PERROUDON



- | | | |
|---------------------------|--|------------------------------------|
| Espaces extérieurs | Installations Classées | Autres zones d'exploitation |
| Voies | Ateliers (3250-A-IED) | Unité de traitement des effluents |
| Bassin enterré | Postes fonderie (2546-D) | Zone technique |
| Espaces verts | Postes broyage (2515-D) | Atelier mécanique en mezzanine |
| | Atelier d'affinage de métaux plaqués (2565-E) | Bureaux / Locaux-sociaux |
| | Stockages déchets et produits (2718/4110/4130-D) | |

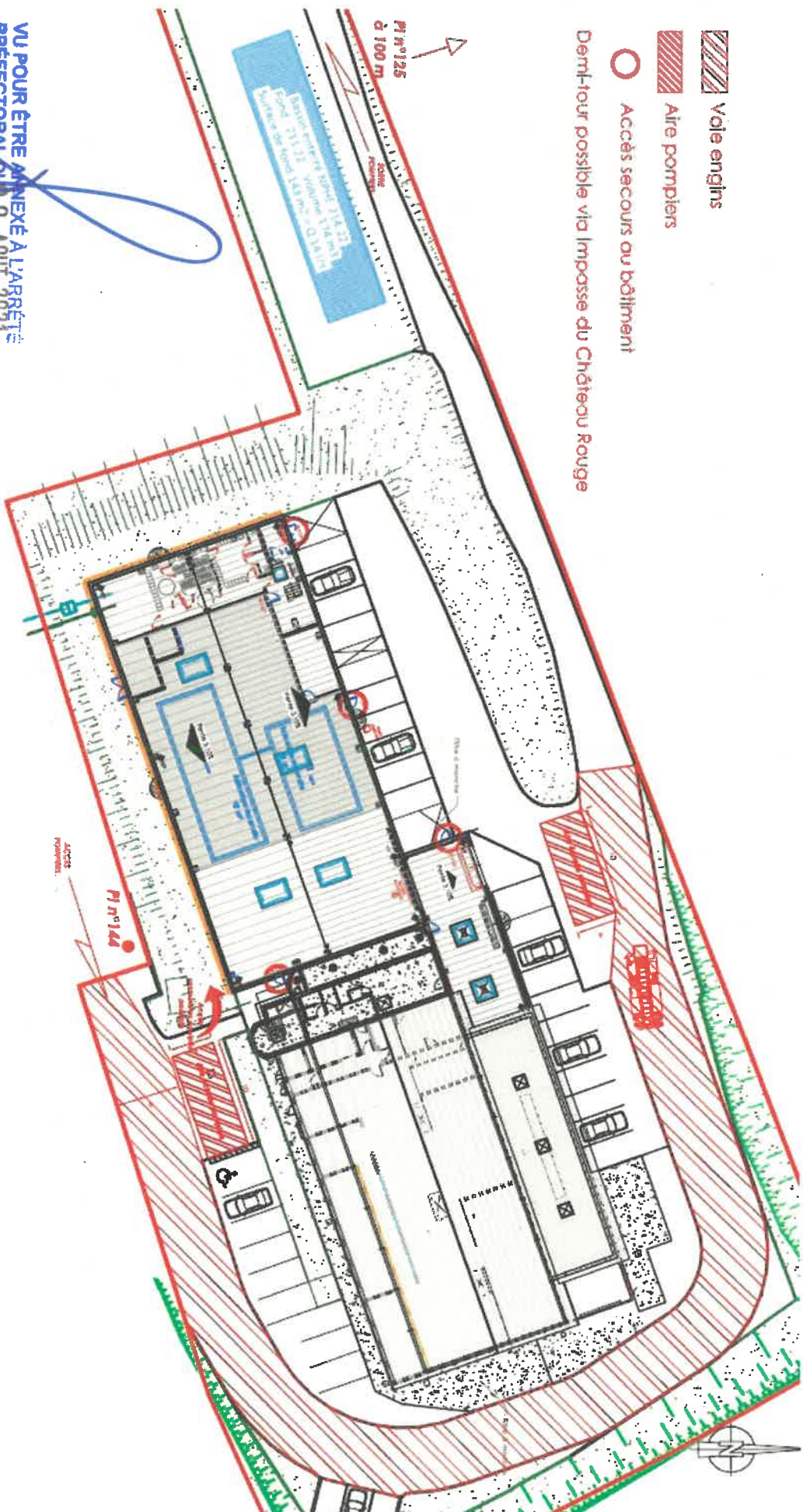
Annexe 2
« Annexe 3 – Plan des réseaux »



**VU POUR ÊTRE ANNEXÉ À L'ARRÊTÉ
 PRÉFECTORAL DU 9 AOÛT 2021**

Le sous-préfet,
 Secrétaire général **LE PRÉFET**
 Julien PERRAUDON

Annexe 3
« Annexe 4 – Plan de sécurité »



VU POUR ÊTRE ANNEXÉ À L'ARRÊTÉ
PREFECTORAL DU 9 AOÛT 2021

LE PRÉFET

Le sous-préfet,
Secrétaire général adjoint

Julien PERRAUDON